

生物学 寄主为榆属 *Ulmus* spp. 植物, 日本记载有日本榆 *U. campestris* var. *major*, 金丝抱榆 *U. davidiana*。该种蚜虫仅存在有翅蚜, 在叶反面散居; 有翅蚜不迁飞。

(35) 榆绿斑蚜 *Chromocallis pumili* Zhang, 1982 (图 126, 图版 I)

Chromocallis pumili Zhang, 1982: 71—72, 76; Zhang et Zhang, 1983: 174—175; Zhang, 1999: 225—226.

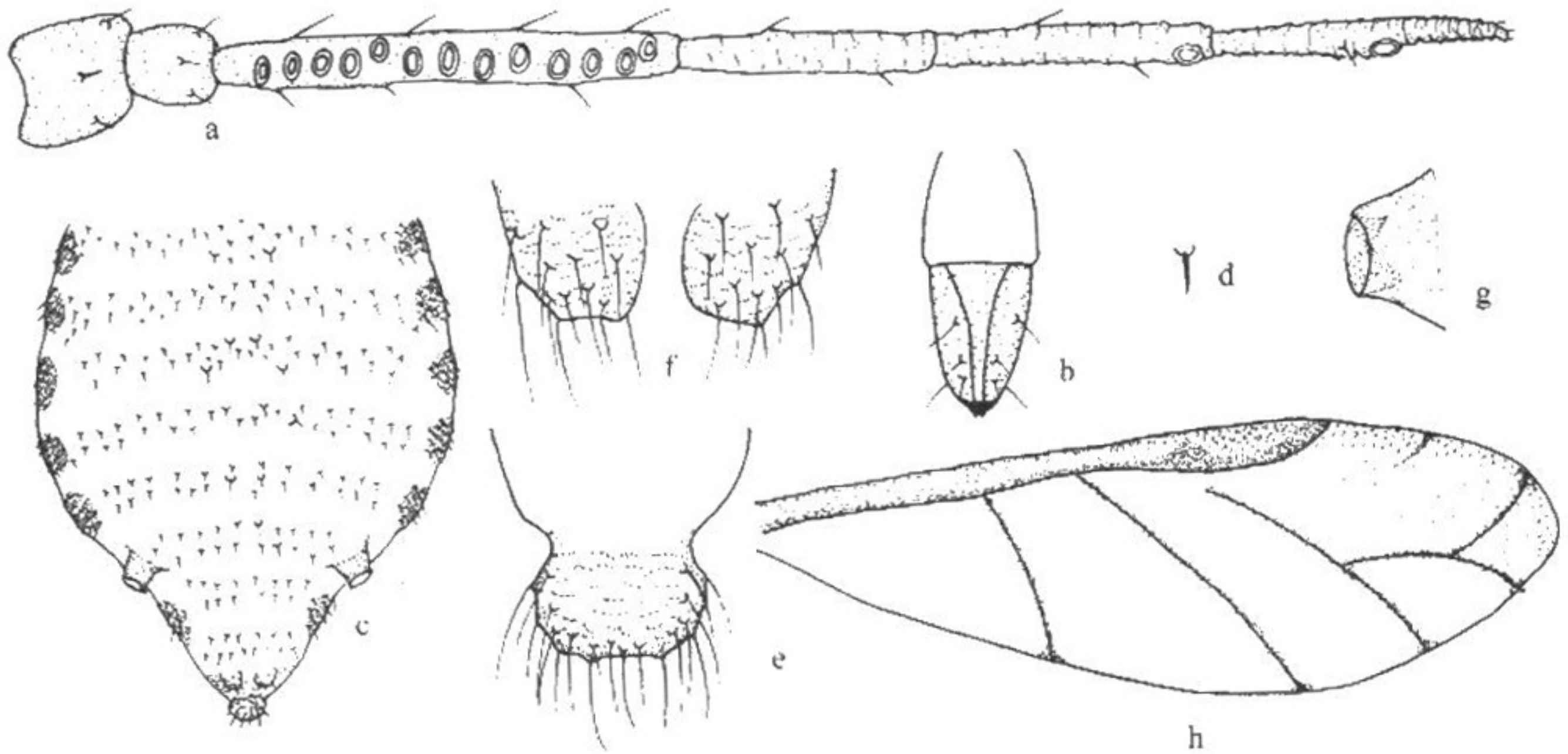


图 126 榆绿斑蚜 *Chromocallis pumili* Zhang.

有翅孤雌蚜 (alate viviparous female)

a. 触角 (antenna); b. 喙节 IV + V (ultimate rostral segment); c. 腹部背面观 (dorsal view of abdomen); d. 腹部背刚毛 (dorsal seta on abdomen); e. 尾片 (cauda); f. 尾板 (anal plate); g. 腹管 (siphunculus); h. 前翅 (fore wing)。

特征记述

有翅孤雌蚜 体宽卵圆形, 体长 2.6mm, 体宽 1.3mm。活体头胸部灰黑色, 腹部宝石绿色, 背中线深绿色。玻片标本头部、胸部背面骨化灰黑色, 腹部骨化, 无斑纹。触角节 II—VI、喙顶端、后足股节端部、胫节及跗节黑色, 腹管、尾片及尾板淡色。头背蜡片不见。体表头部、胸部光滑, 体背毛瘤大都不显, 仅前胸背面 1 对可见, 腹面缺毛瘤。缘片有淡色微刺突纹, 胸部背板、腹部背片 VII、VIII 有微细瓦纹。气门圆形关闭, 气门片稍骨化。前胸背板前中蜡片淡色, 腹部节间斑不明显。无缘瘤。体毛短小, 顶端尖或钝。头部背毛 22 根; 前胸背板中毛 10—14 根, 侧缘毛 12—16 根; 中胸背板有毛 34—38 根; 后胸背板有毛 12—16 根; 腹部背片 I、VI、VII 各有长短缘毛 14—16 根, 背片 II—V 各 22—28 根, 背片 I—VI 各有中侧毛 22—36 根, 背片 VII—VIII 各 11—15 根, 均双行排列。头顶毛及腹部背片 I 缘毛为触角节 III 最宽直径 0.81 倍, 背

片Ⅷ毛长为其1.2倍。胚胎体毛顶端球状。腹面毛尖锐，为背毛2—3倍。中额微隆起，额瘤稍隆。触角全长1.1mm，为体长0.43倍，有瓦纹；节Ⅲ0.41mm，节Ⅰ—Ⅵ长度比例：14:13:100:48:50:33+18；触角毛短，节Ⅰ—Ⅵ毛数：2—4、2或3、6—8、1或2、1或2、0或1+0—2，节Ⅲ毛长为该节最宽直径0.35倍；节Ⅲ有横长橘瓣形及圆形感觉圈10—14个，分布全节。喙粗短，超过前足基节，节Ⅳ+Ⅴ短锥形，长为基宽1.5倍，为后足跗节Ⅱ0.73倍，有刚毛8根。前足基节不膨大，股节毛少而短，有淡色长卵形纹，中足股节稍短于前足股节或等长；后足股节0.61mm，与触角节Ⅲ及Ⅳ两节之和约等长；后足胫节1.4mm，为体长0.53倍，毛长为该节中宽1.8倍，胫节端部及跗节有小刺突横排；跗节Ⅰ毛序：7，7，7。翅脉除胫分脉不显外，其他脉正常，各脉均镶黑边。腹管截断短筒形，长0.07mm，为尾片0.39倍，光滑，无缘突及切迹。尾片瘤状，长0.18mm，中部稍有收缩，有长、短粗毛20—26根。尾板深裂为两片，有长短毛23—31根。生殖板淡色，有毛10—12根，排列一行。

有翅若蚜 体淡色，体背及各附肢被有粗大钉状刚毛。头顶毛长0.08mm，为触角节Ⅲ最宽直径1.8倍；腹部背片Ⅰ缘毛为其2.6倍，背片Ⅷ背毛为其3.4倍。触角6节，全长0.75mm，为体长0.44倍；节Ⅲ毛长为该节最宽直径1.8倍。后足胫节毛长为该节中宽1.2倍。

观察标本 1头有翅孤雌蚜和8头有翅若蚜，1962-VI-22，北京（丰台），No.1039，寄主：榆，张广学采；3头有翅孤雌蚜，1986-X-25，河北（保定市），No.Y7297，寄主：榆，田士波采；4头有翅孤雌蚜，1986-X-25，河北（保定市），No.Y7295，寄主：榆，田士波采；2头有翅孤雌蚜，1957-V-7，河南（安阳县），No.497，寄主：榆，张广学和钟铁森采；4头有翅孤雌蚜，1986-VII-30，甘肃（榆中县），No.8525，寄主：榆，张广学、钟铁森和李静华采；6头有翅孤雌蚜，1987-VII-30，甘肃（定西县），No.8806，寄主：榆，张广学、钟铁森和李静华采；1头有翅孤雌蚜，1990-VI-16，宁夏（银川市），No.9909，寄主：榆，钟铁森采。

分布 北京（丰台）、河北（保定）、河南（安阳）、甘肃（榆中、定西）、宁夏（银川）。

生物学 取食榆属 *Ulmus* spp. 植物，在叶反面散居。

(36) 肖绿斑蚜 *Chromocallis similinirecola* Zhang, 1982 (图127)

Chromocallis similinirecola Zhang, 1982: 71, 76; Zhang et Zhong, 1983: 172, 173; Zhang, 1999: 227.

特征记述

有翅孤雌蚜 体卵圆形，体长2.9mm，体宽1.7mm。活体绿色。玻片标本淡色，头部、胸部稍显骨化，头部及前胸窄小，无斑纹。触角节Ⅲ—Ⅵ灰色，喙顶端、胫节及跗节Ⅱ端部1/2黑灰色，其他全淡色。头背蜡片隐约可见。体表光滑，毛瘤明显隆起，